

Пам'ятка, щодо фото фіксації пошкоджень до 5ти елементів без прихованих пошкоджень за для прискорення та погодження швидкої виплати.

АВТО повинно бути чистим, ФОТО ПОВИННІ БУТИ ЧІТКІ ТА ЯКІСНІ.

Потрібно виконати чотири (4) фото по периметру як зазначено на прикладі (діагональні фото):





Далі потрібно локалізувати пошкодження (фото мусить містити зону пошкоджень, як на фото):



Пошкоджена деталь має повністю потрапляти в кадр. Можливо з декількох ракурсів. Всі фото виконуються при гарному денному освітленні.



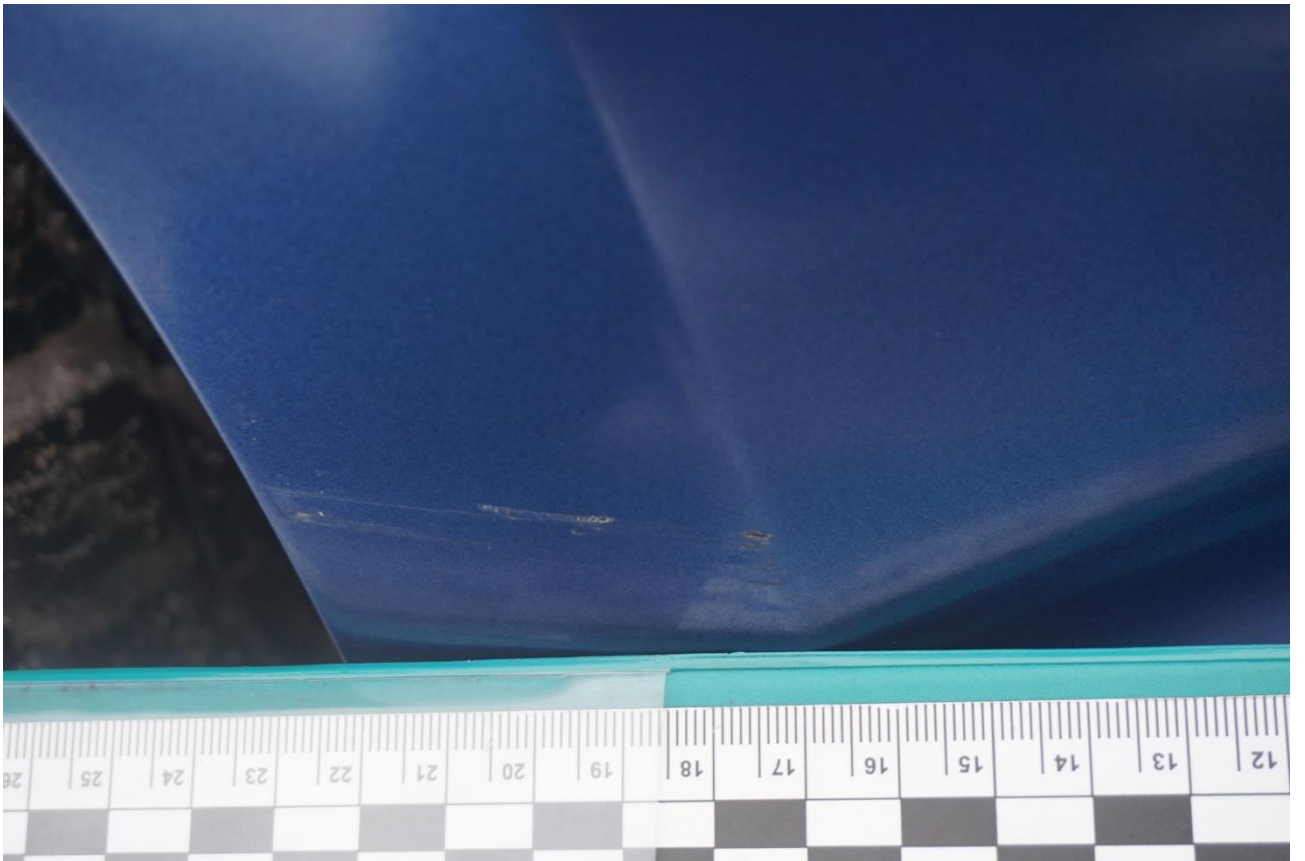


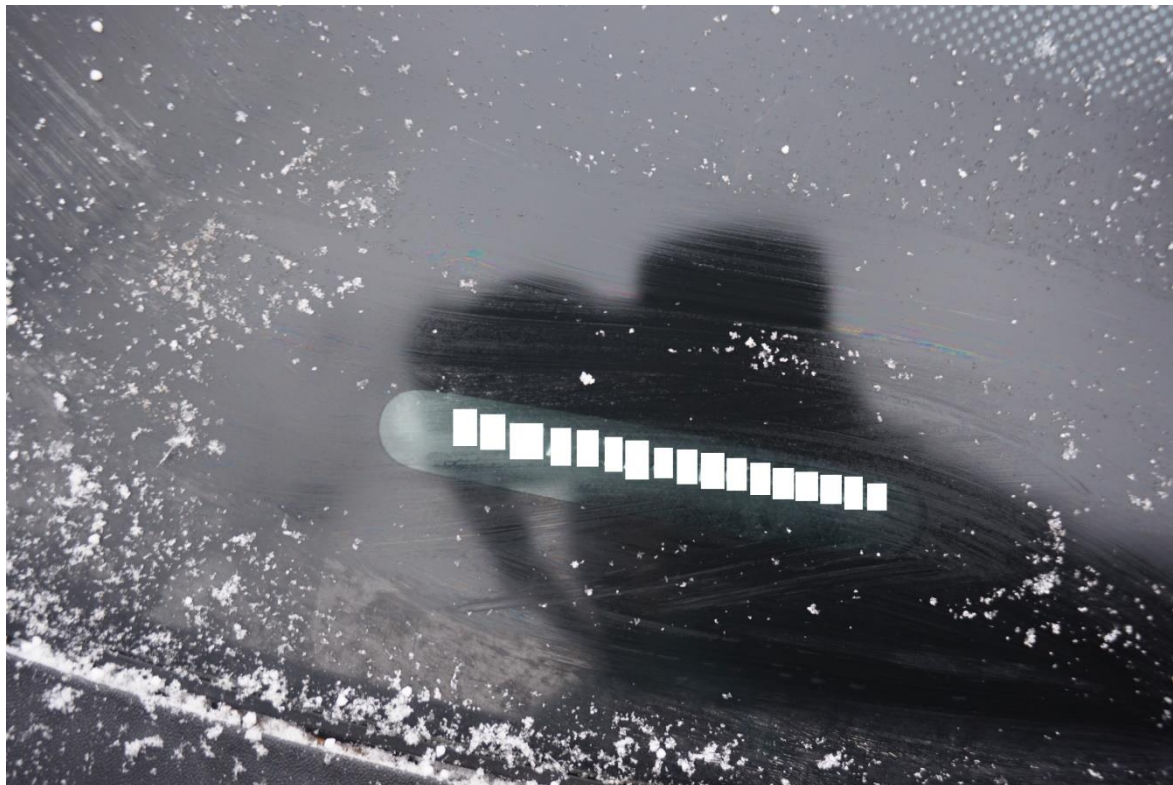
Фото показників одометра (пробігу), фото VIN номеру (номеру кузова), Фото салону (для визначення комплектації авто: Автомат/механіка, кондиціонер/клімат і т.п.) як на фото:





фото VIN номеру (номеру кузова) може бути розміщено в різних місцях серед них є дублюючі на оригінал (зазвичай вибитий на металевій частині під капотом, під сидінням правого пасажирки, на передній правій стійці пасажирки, під заднім правим сидінням, на задній панелі в проміжку бажного відсіку і т.п. Залежно від бренду. Для сучасних авто складається з 17 символів. Для старих може бути значно менше.

Наступний фото-зразок дублюючий під вітровим (лобовим) склом .



Наступний фото-зразок на стійці «В» (середня стійка/центральна) сторона водія, дублюючий:

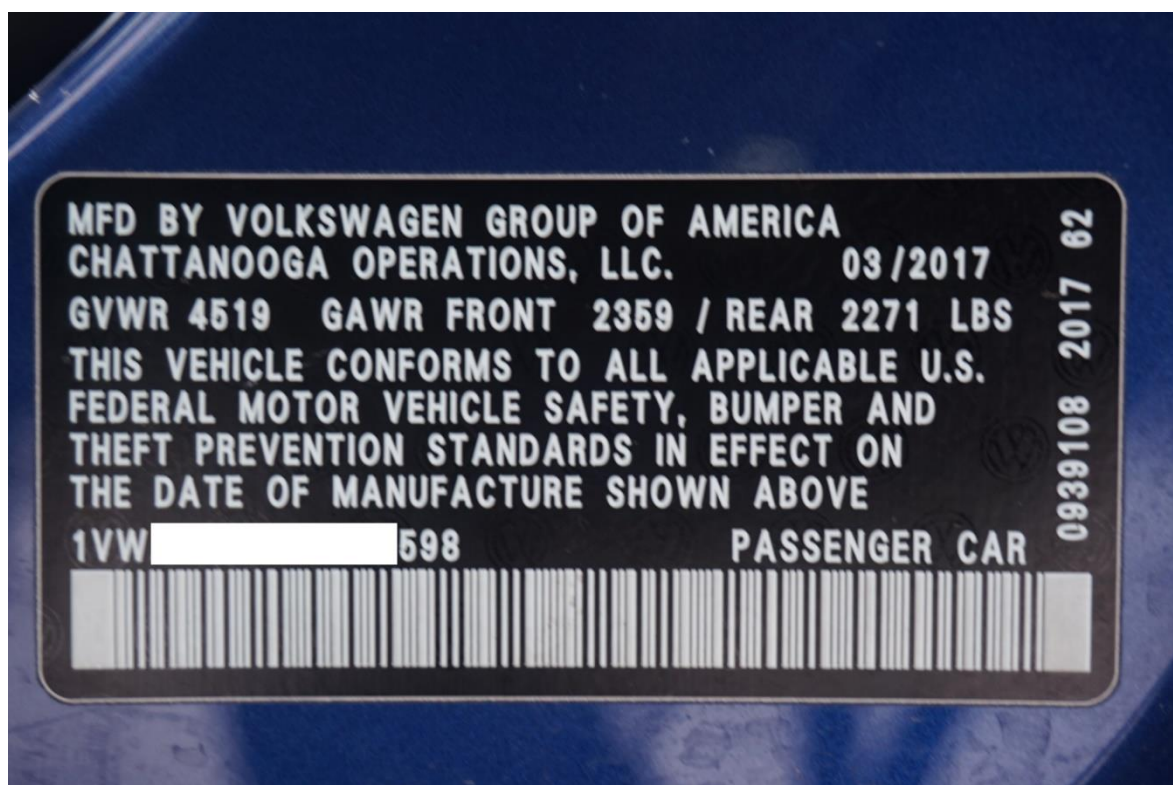


Фото зразок оригіналу в підкапотному просторі.



Фото самого підкапотного простору.



Фото свідоцтва про реєстрацію ТЗ (техпаспорт) з двох боків:



В фото зразках умисно приховані данні за для виконання закону про захист персональних даних.

У випадку звернення до страхової компанії щодо отримання страхового відшкодування Ви мусите надати згоду на обробку персональних даних та надати необхідні дані передбачені законом. Ваші данні не будуть використовуватись в будь яких інших цілях.

Фото потрібно надати за узгодженим методом з оператором контакт-центру.

У випадку крайньої необхідності що до огляду авто можете звертатись до нашого експерта за номером телефону +380-98-007-03-09 Андрій, експерт-автотоварознавець.